

INFOSHEET ZUR INTERNATIONALEN SOZIALEN ARBEIT

VORSTELLUNG AUSGEWÄHLTER
PARTNERUNIVERSITÄTEN

Inhalt

1. Studieren in Norwegen.....	2
1.1 Studieren in Alta, Norwegen.....	2
1.2 Studieren in Bergen, Norwegen.....	5
2. Studieren in Spanien.....	7
3. Studieren in Rumänien.....	10
4. Studieren in Litauen.....	12

Diese Datei wird fortlaufend aktualisiert.

1. Studieren in Norwegen

1.1 Studieren in Norwegen, Alta

Wo?

Campus: Alta, Norwegen



Was?

Studienbeschreibung: „Sosialt Arbeid“

https://uit.no/utdanning/program/345083/sosialt_arbeid_-_bachelor

Der Studiengang umfasst 6 Semester, von denen das 4. das Praxissemester ist. Das Sommersemester geht von Januar bis Juni, dementsprechend das Wintersemester von August bis November.

Weitere Informationen zum Curriculum auf Norwegisch: [FAGPLAN Sosialt arbeid Alta 2020-2023.pdf \(uit.no\)](https://en.uit.no/education/art?p_document_id=490106)

Studiensprache: Norwegisch

Modulplan:

Semester	10 credits	10 credits	10 credits
1st semester, autumn	SSO-1011 Introduction to social work as a field of study and professional role 15 credits SSO-1012 The build-up and challenges of the welfare society 15 credits		
2nd semester, spring	SSO-1021 Preventive social work at individual, group and community level 15 credits SSO-1022 Interaction and learning in compulsory practice - Practice 1 15 credits		
3rd semester, autumn	SSO-1031 Social work in the welfare society 15 credits SSO-1032 Case processing in social work 15 credits		
4th semester, spring	SSO-1041 Measures and change work in compulsory practice - Practice 2 30 credits		
5th semester, autumn	SSO-1051 Decisions and dilemmas in social work 15 credits SSO-1052 Social policy guidelines, administration and outreach social work/ Social-political constraints, administrations and outreach social work 15 credits		
6th semester, spring	SSO-2161 Diversity, marginalisation and social work 10 credits SSO-2162 Theory of Science and Research Methodology. Bachelor's thesis 20 credits		

Wie?

How to Apply: <https://en.uit.no/education/studentexchange>
https://en.uit.no/education/art?p_document_id=490106

Konkreter Ablauf der Bewerbung: https://en.uit.no/education/art?p_document_id=591007

Wer?

Kontakt:

Isabelle Guissard
isabelle.guissard@uit.no

Zusätzliche Infos

Wohnen: Student Housing sowie die Vergabe von Wohnheimplätzen läuft über ein Portal der Universität. <https://samskipnaden.no/bolig/hvordan-soke-info-om-sokeprosesser>

Die Kosten belaufen sich zwischen 5500 und 8000 Kronen/Monat (etwa 600-900 Euro)

Informationen zur Sprache: seit 2017 müssen internationale Studierende ihre Norwegisch Kenntnisse nachweisen.

Diese lassen sich durch einen 1 jährigen Hochschulkurs, den „Bergenstesten“ oder ein B2/C1 Zertifikat in einem Test für erwachsene Immigranten nachweisen.

Praktische Informationen:

https://en.uit.no/education/studentportal/new/art?p_document_id=374658&dim=191037

1.2 Studieren in Norwegen, Bergen

Wo?



Western Norway
University of
Applied Sciences

Die Western Norway University bieten ihren Studiengang Soziale Arbeit sowohl in Bergen als auch in Sogndal an.

Mehr über den Campus Bergen: <https://www.hvl.no/en/campus-life/campus-life-in-bergen/campus-bergen/>

Mehr über Bergen: <https://www.youtube.com/watch?v=ISxvMrQU5Fs>

Campus Sogndal: <https://www.hvl.no/en/campus-life/campus-life-in-sogndal/>



Was?

Studiengang: «sosialt arbeid» <https://www.hvl.no/en/studies-at-hvl/studyprogrammes/social-work/>

<https://www.hvl.no/studier/studieprogram/sosialt-arbeid/>

Im ersten sowie dritten Semester ist die Praxisphase vorgesehen.

Wie?

[How to apply](#)

Wer?

Kontakt zum admission office:

Halvard Ones
opptak@hvl.no

Kontakt zum weiteren Studieninformationen: <https://www.hvl.no/student/laringsmiljoog-laringsstotte/studierettleingfhs/>

Zusätzliche Infos

Informationen zur Sprache: Studiensprache ist Norwegisch. Seit 2017 müssen internationale Studierende ihre Norwegisch Kenntnisse nachweisen.

Diese lassen sich durch einen 1 jährigen Hochschulkurs, den „Bergenstesten“ oder ein B2/C1 Zertifikat in einem Test für erwachsene Immigranten nachweisen.

Semestertermine:

Sommersemester startet am 01. Januar

Wintersemester startet am 01. August

2. Studieren in Spanien

Wo?



Über Madrid: <https://www.ucm.es/english/the-city-of-madrid>



Was?

Studiengangbeschreibung: [„Social Work and social services“](#)

Modulplan: <https://www.ucm.es/estudios/grado-trabajosocial-plan>
<https://www.ucm.es/estudios/grado-trabajosocial-estudios-estructura>

Beispielstundenplan:



MINOR PROGRAMME – A.Y. 2021/2022
SOCIAL WORK FACULTY
GROUP A

ELECTIVE COURSES BACHELOR DEGREE SOCIAL WORK ENGLISH SPRING TERM (2 nd TERM JANUARY – JUNE)						
HOURS	MONDAY	TUESDAY	WEDNESDAY	THURSDAY	FRIDAY	HOURS
9:00 - 11:00	801890 PSYCHOLOGY AND MENTAL HEALTH Prof. José M ^a Prados ROOM 217	801884 FAMILY LAW AND MINORS Prof. Manuel Serrano ROOM 114A	FAMILY LAW AND MINORS SUBGROUP A1 ROOM 114A	MEDIATION: A CONFLICT RESOLUTION SYSTEM SUBGROUP A1 ROOM 215	801904 SOCIAL INTERVENTION: AN INTERNATIONAL PERSPECTIVE Prof. Esther Mercado García Viernes ROOM 110	9:00 – 10:30
			FAMILY LAW AND MINORS SUBGROUP A2 ROOM 114A	MEDIATION: A CONFLICT RESOLUTION SYSTEM SUBGROUP A2 ROOM 215		10:30 – 12:00
11:00 – 13:00	801892 ETHICS AND DEONTOLOGY FOR SOCIAL WORK Javier de la Cueva González-Cotera AULA 309	801894 MEDIATION: A CONFLICT RESOLUTION SYSTEM Marta Blanco Carrasco ROOM 215	ETHICS AND DEONTOLOGY FOR SOCIAL WORK SUBGROUP A1 ROOM 211	PSYCHOLOGY AND MENTAL HEALTH SUBGROUP A1 ROOM 217		12:00 – 13:30
			ETHICS AND DEONTOLOGY FOR SOCIAL WORK SUBGROUP A2 ROOM 211	PSYCHOLOGY AND MENTAL HEALTH SUBGROUP A2 ROOM 217		13:30 – 15:00

Die Prüfungen zum Ende des Semesters werden in Englisch abgehalten.

Wie?

[How to apply](#)

1. Kontakt zum International Office der HS Mittweida, mit [Frau Worbs-Reichenbach](#) aufnehmen.
2. Die HSMW nimmt Kontakt zu UCM auf.
3. Application Form ausfüllen und per Mail an erasmus1@pas.ucm.es senden.
4. Bewerbungszeiträume: 01.04. - 31.05. bzw. 15.10.-30.11. jeden Jahres.

Wer?

Kontakt zum International Office:

Melisa López / Yolanda Boto

<https://www.ucm.es/contacto-rii>

Kontakt zum Soziale Arbeit Department: dp186@ucm.es

Student Information Office: informacion@ucm.es

Zusätzliche Infos

Die ersten fünf Semester umfassen Basismodule sowie vertiefende theoretische Einblicke in Recht, Konzepte und Methoden. Das 6. und 7. Semester dient als Praxisphase und das 8. Semester ist für die Bachelorarbeit vorgesehen.

Weiteres zum Studienaufbau hier: <https://www.ucm.es/estudios/grado-trabajosocial-estudios-estructura>

Factsheet zu Erasmus: <https://www.ucm.es/english/file/fact-sheet>

Housing: Privat oder auf dem Campus in Halls of Residences:

<https://www.ucm.es/english/presentation>

Transport: <https://www.ucm.es/english/getting-to-ucm-by-public-transport>

Wichtig: Die Universität möchte ein Spanisch B2 Niveau bescheinigt haben. Dies lässt sich entweder durch bereits bestandene Sprachkurse der Hochschule Mittweida belegen oder durch gleichwertige Zertifikate anderer Einrichtungen, hierzu zählen auch im Rahmen der Hochschulreife besuchte Spanischkurse.

<http://webs.ucm.es/generarDocumento.php?iddocumento=23214-33538&lugar=284>

Semestertermine:

Sommersemester startet zum 01. Februar

Wintersemester startet zum 01. September

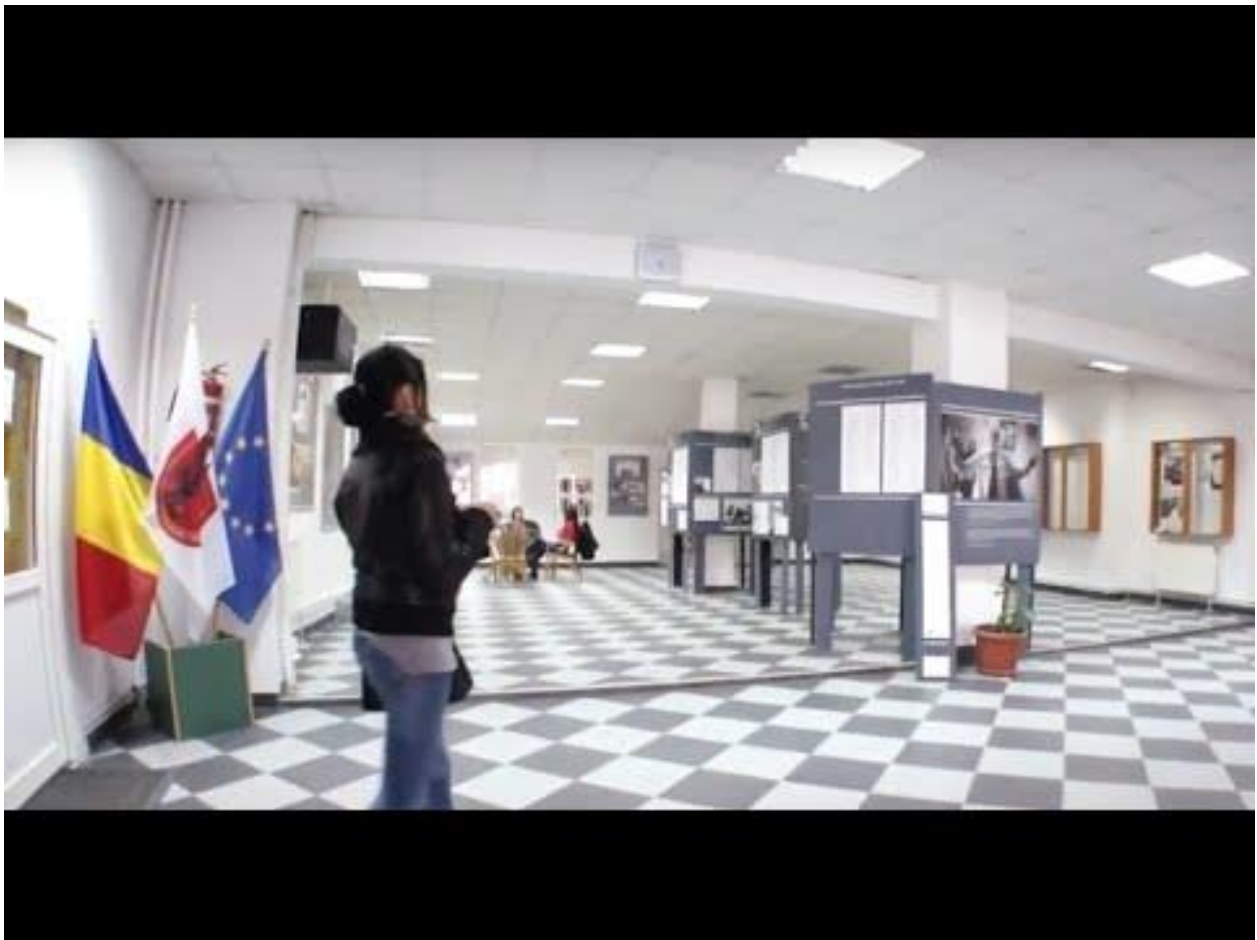
3. Studieren in Rumänien

Wo?



Die [Lucian Blaga Universität](#) in Sibiu, Rumänien, bietet den Studiengang Soziale Arbeit sowohl im Bachelor als auch als Masterstudium an.

Über die Universität:



Was?

Link zu einem Beispiel Curriculum des Jahres 2018 [hier](#).

Wie?

Informationen zum Bewerbungsprozess in englischer Sprache [hier](#).

Bewerbungsfristen:

Zum Wintersemester: 30.06.

Zum Sommersemester: 30.11.

Semestertermine:

Sommersemester bzw. „Spring Semester“ startet zum 01. Februar

Wintersemester startet zum 01. Oktober

Wer?

Erasmuskoordinator der Fakultät für Soziale Arbeit/Soziologie/Human Resources:

Lect.univ.dr. Radu Popa

radu.popa@ulbsibiu.ro

International Office:

international@ulbsibiu.ro

Zusätzliche Infos

Zwar werden an rumänischen Hochschulen und Universitäten Studiengebühren erhoben, durch Kooperationsverträge mit dem DAAD (Deutscher akademischer Auslandsdienst) lassen sich die Kosten jedoch in der Regel decken. Weitere Informationen zu Fördermöglichkeiten gibt es [hier](#).

Unterbringung: Die Universität bemüht sich, Wohnheimplätze für Studierende aus dem Ausland bereitzustellen.

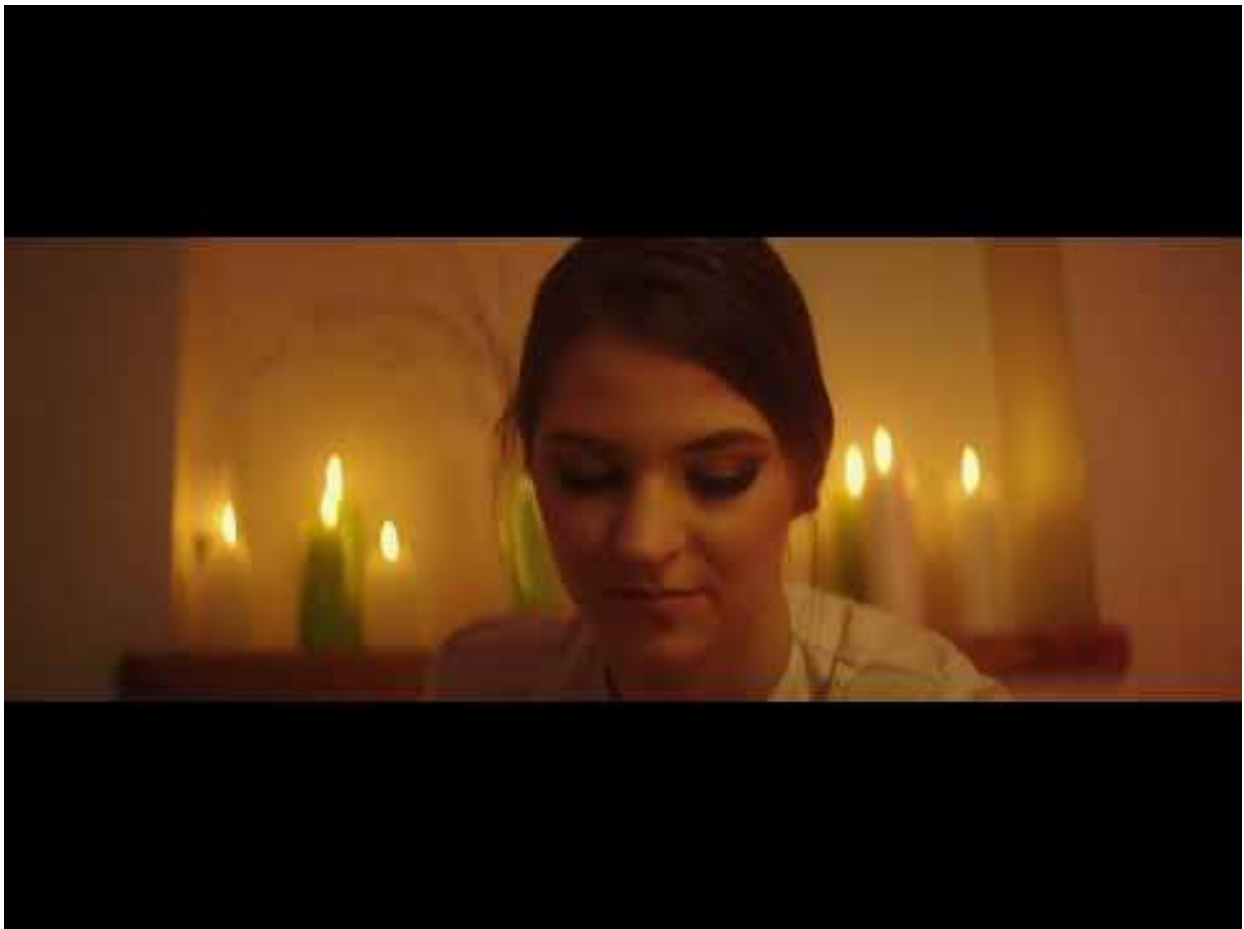
4. Studieren in Litauen



Das [Kauno Kolegiija Higher Education Institution](#) bietet vielfältige Studieninhalte für Incoming Students im Fachbereich Soziale Arbeit an. [Kaunas](#) ist die zweitgrößte Stadt Litauens und sowohl für einheimische Studierende aber auch als Erasmus Partner ein attraktiver Studienstandort mit ausgezeichneter Lehre.

2022 wurde Kaunas zur Europäischen Kulturhauptstadt ausgezeichnet.

Über die Hochschule:



Was?

Das Curriculum für Incoming Students am Kauno Kolegija beinhaltet umfassende Studieninhalte, welche für Soziale Arbeit international übergreifend relevant sind. So werden Felder wie Soziale Arbeit im Alter, Arbeit mit Familien und Soziale Gruppenarbeit angeboten. Für einen konkreteren Überblick bietet sich ein Blick ins Curriculum an: [hier](#)

Wie?

Nach der Nominierung durch die Hochschule Mittweida ist es wichtig, die Beauftragte für Internationalisierung, Kristina Juodeikienė (kristina.juodeikiene@go.kauko.lt) am Kauno Kolegija zu kontaktieren.

Diese unterstützt bei dem Erstellen des [Online Learning Agreement](#) (OLA) sowie der weiteren Koordination und Planung des Auslandsaufenthaltes.

Außerdem müssen ein aktueller Notenauszug (Transcript of Records) sowie Englisch Sprachkenntnisse nachgewiesen werden. B2 Niveau wird empfohlen. Dieses wird an der Hochschule Mittweida durch das Bestehen der obligatorischen Englisch-Unit im Modul „Werkstatt“ im 1. und 2. Fachsemester erreicht.

Weitere Informationen: [hier](#)

Wer?

International Coordinator für die Fakultät Soziale Arbeit

Kristina Juodeikienė

kristina.juodeikiene@go.kauko.lt

Zusätzliche Infos

Das Kauna Kolegija empfiehlt Incoming Students aus der EU die Europäische Auslandskrankenversicherung für eine sichere medizinische Versorgung in der Zeit des Auslandssemesters.

Wichtige Termine:

Die Nominierung der HSMW muss spätestens bis zum 15. Mai für den Start zum Wintersemester bzw. bis zum 15. November für Beginn im Sommersemester erfolgen.

Die Bewerbungsfrist endet jeweils zum 1. Juni für den Start im Wintersemester bzw. am 1. Dezember für Studienstart im Wintersemester.

Semestertermine:

Sommersemester bzw. „Spring Semester“ startet zum 01. Februar

Wintersemester bzw. „Autumn Semester“ startet zum 01. September

Die Unterbringung erfolgt bei Bedarf in den Wohnheimen der Hochschule. Weitere Informationen dazu finden Sie [hier](#).

[Survival Guide für Incoming Students](#)