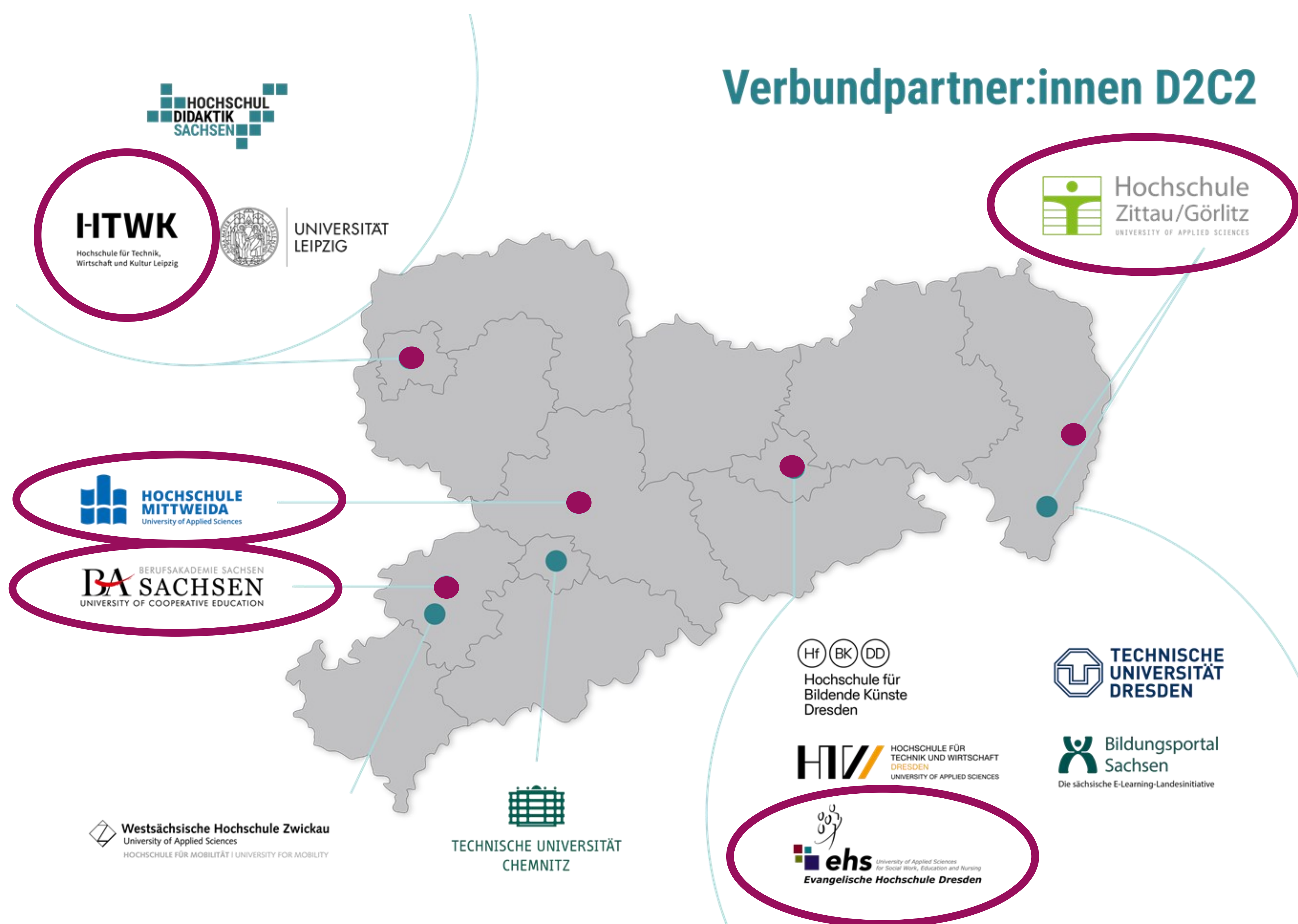


Kleiner Fachtag

Hybride Praxisforschung im Studium Soziale Arbeit 29.06.2023

„Zur gegenwärtigen Situation und den Entwicklungspotenzialen von Hochschullehre in Zeiten der Digitalisierung – Perspektiven von Studierenden und Lehrenden auf klassisch-analoge, digitale und hybride Lehr- und Lernsettings im Studium Soziale Arbeit in Sachsen“



Die Projektumsetzung fand/findet im hybriden Lehr-Lernsetting statt in dem die Teilnehmenden in unterschiedlichen Gruppen sowohl in Präsenz, als auch gleichzeitig digital anwesend sind. Beide Teilnahmeformate wurden/werden auf der konzeptionellen Basis von „Students as Partners“ von wissenschaftlichen Hilfskräften moderiert und forschungspraktisch angeleitet.

Quantitativer Forschungsfokus mittels Onlinebefragung von Studierenden zur Fragestellung: Wie ist die Sicht von aktuell immatrikulierten Studierenden der Sozialen Arbeit an sächsischen Hochschulen auf digitale, hybride und analoge Lernsettings?

Qualitativer Forschungsfokus mittels leitfadengestützter Expert:inneninterviews zur Frage: Wie hat sich die Sicht der Lehrenden der Sozialen Arbeit an sächsischen Hochschulen auf klassisch-analoge, digitale und hybride Lehrsettings in den letzten fünf Jahren verändert?